

HSS Keskiviikkokisa 2017



Kilpailuohjeet

KILPAILU JÄRJESTETÄÄN

keskiviikkoiltoisin 24.5., 31.5., 7.6., 14.6., 21.6., 2.8., 19.8., 16.8., 23.8., 30.8.

1. Säännöt

Kilpailussa noudatetaan Purjehduksen kilpailusäännöissä 2017-2020 määriteltyjä sääntöjä.
Kilpailu on luonteeltaan harjoituskilpailu.
Pelastusliivien käyttö pakollista.

2. Ilmoittautuminen ja tiedotukset kilpailijoille

Ilmoittautuminen kilpailuun sähköpostitse osoitteeseen hsskeskiviikkokisa@gmail.com viimeistään kilpailupäivänä klo 12.00. Viestin otsikkoon merkitään kilpailun nimi ja päivä (esim. keskiviikkokisa 7.6.2017) ja viestiin ilmoittautujan luokka, LYS-luku sekä kipparin nimi, seura ja puhelinnumero. Tiedotukset kilpailijoille laitetaan viralliselle ilmoitustaululle, joka sijaitsee länsivajan seinällä kanslian vieressä.

Kisa järjestetään jos vähintään yhteen luokkaan on ilmoittautunut vähintään kolme venettä. Osallistumismaksu 5€ peritään toteutuneiden purjehdusten osalta ilmoittautumisten mukaisesti kauden päättyessä. Osallistumismaksu sisältyy Sailing Centerin kausimaksuun ja junioreiden valmennusmaksuun.

3. Purjehdusohjeet

Nämä kilpailuohjeet löytyvät HSS:n internetsivuilta.

4. Muutokset purjehdusohjeisiin ja tiedotukset purjehtijoille

Mahdolliset muutokset purjehdusohjeisiin ja muut tiedotukset purjehtijoille laitetaan HSS:n internetsivuille ennen klo 17.00 voimaantulopäivänään, lukuun ottamatta kilpailun aikataulumuutosta, joka laitetaan ilmoitustaululle ennen klo 18.00 voimaantuloaan edeltävä päivänä.

5. Maissa annettavat viestit

Maissa annettavat viestit nostetaan seurana päälipputankoon Liuskasaaressa. Mikäli lykkäys viestitetään maista, ensimmäinen lähtö on aikaisintaan 30 minuuttia viestilipun laskemisen jälkeen.

6. Kilpailuohjelma

Luokka	Viestilippu
LYS	D
Elliot ja 606	E
Laser 16	F

Ensimmäinen varoitusviesti aikaisintaan klo 18.25.

Luokka lähetetään, mikäli vähintään kaksi venettä on rata-alueella ensimmäisen luokan varoitusviestin aikaan.

Kilpailuun kuuluu maksimissaan 2 purjehdusta/ilta.

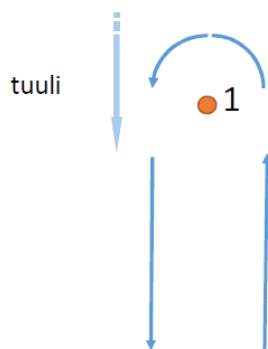
7. Rata-alue

Liuskasaaresta etelään (C).

8. Rata

Oheisen ratapiirroksen mukaan, joko yksi tai kaksi kierrosta. Kierrosten määrä päätetään lautakunta-
aluksessa radan valmistuttua huomioiden radan pituus ja vallitseva tuulen suunta.

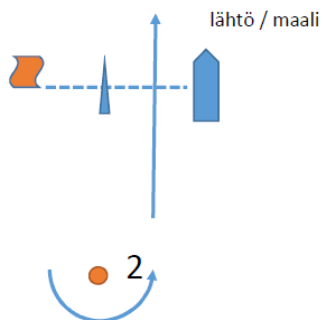
HUOM! Lähtöaluksella viestitään viimeistään valmiusviestin aikaan joko viirillä "1" tai viirillä "2"
ajatetaanko yksi vai kaksi kierrosta radalla.



Rata :

yksi kierros: lähtö-1-2-maali

Kaksi kierrosta: lähtö-1-2-1-2-maali



9. Merkit

Merkit 1 ja 2 ovat punaisia poijuja.

10. Lähtölinja

Lähtölinjan oikean puolen merkki on kilpailulautakunnan aluksessa oleva oranssinvärisellä lipulla
varustettu salko ja vasemmassa puolella on lippupoiju.

11. Radan muutos tai lyhentäminen lähdön jälkeen.

Rataa ei muuteta lähdön jälkeen.

12. Maali ja maalilinja

Maalilinjan oikean puolen merkki on kilpailulautakunnan aluksessa oleva oranssinvärisellä lipulla
varustettu salko ja vasemmassa puolella on lippupoiju

13. Enimmäisaika

Purjehduksen enimmäisaika on 1 tunti. Vene, joka tulee maaliin yli 30 minuuttia luokan ensimmäisen
veneen jälkeen, katsotaan keskeyttäneeksi DNF.

14. Rangaistukset

Kaikkien kilpailevien luokkien osalta PKS sääntöä 44.1 muutetaan siten, että veneen tulee tehdä yhden käännöksen rangaistus (yksi vastakäännös ja yksi jiippi)

15. Protestiaika

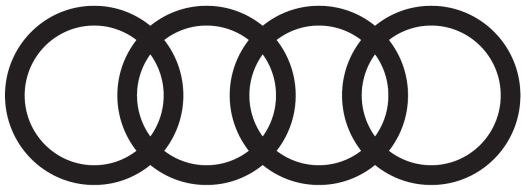
Protestiaika umpeutuu 30 minuuttia viimeisen veneen maalintulosta. Kilpailulautakunta voi tarvittaessa käsitellä protestit jos erillistä protestilautakuntaa ei ole mahdollista saada paikalle.

16. Palkintojen jako

Keskiviikkosarjan palkinnot jaetaan kauden päättyessä, ajankohta ilmoitetaan myöhemmin.

17. Kilpailutoimisto Liuskasaarella, HSS kansliassa

hss@hss-segel.fi



Nordea
PRIVATE BANKING



HENRI  LLOYD

